

# MAPA GEOLOGICO DE ESPAÑA

E. 1:50.000



INSTITUTO GEOLOGICO Y MINERO DE ESPAÑA

## GERONA

334  
39-13

### LEYENDA

CUATERNARIO	HOLOCENO		37 Q <sub>3</sub> B	BARRAS FLUVIALES
	PLEISTOCENO		36 Q <sub>3</sub> P	PLAYA. Arenas y gravas con cantos
NEOGENO	PLIOCENO		35 Q <sub>2</sub> Al-C	ALUVIAL-COLUVIAL. Gravas, arenas y arcillas con cantos
	MIOCENO SUPERIOR	TUROLIENSE	34 Q <sub>2</sub> Al	ALUVIAL. Arenas, arcillas y gravas
		VALLESIENSE	33 Q <sub>2</sub> M	MARISMAS. Fongos salobres
PALEOGENO	OLIGOCENO		32 Q <sub>2</sub> C	COLUVIAL. Arcillas con cantos
	EOCENO	PRIABONIENSE	31 Q <sub>2</sub> T <sub>2</sub>	TERRAZAS. Arcillas y arenas con cantos
			30 Q <sub>2</sub> T <sub>1</sub>	TERRAZAS. Arcillas y arenas con cantos
			29 Q <sub>1</sub> -2Tr	TRAVERTINOS. Subyacentes
	LUTECIENSE (SSR)	BIARRITZIENSE	28 Q <sub>1</sub> -2Ll	LIMOS FLUVIALES
			27 Q <sub>1</sub> Me	MANTO ALUVIAL ANTIGUO
	LUTECIENSE (P)	YPSIENSE	26 T <sub>2</sub> cg	Conglomerados, arenas y arcillas rojas
			25a T <sub>2</sub> o	Basaltos olivínicos
	PALEOCENO	LUTECIENSE (P)	25 T <sub>2</sub> o	Arcillas, limos y arenas
			24 T <sub>2</sub> o	Arenas arcósicas, silicificadas en la zona de Caldas
DEVONICO INFERIOR	PALEOCENO	23 T <sub>2</sub> o	Arcillas rojas con niveles de conglomerados	
		22 T <sub>2</sub> o	Calcarenitas	
SILURICO	PALEOCENO	21 T <sub>2</sub> o	Arcillas y limos gris-azulados, con niveles intercalados de areniscos	
		20 T <sub>2</sub> o	Areniscos con glauconita	
ORDOVICICO	SUPERIOR	19 T <sub>2</sub> o	Arcillas y margas azules, fosilíferas	
		18 T <sub>2</sub> o	Calizas con Nummulites	
	MEDIO	17 T <sub>2</sub> o	Arcillas, conglomerados y areniscos rojos	
		16 T <sub>2</sub> o	Calizas de Orthis	
INFERIOR	SILURICO	15 O <sub>2</sub> S <sup>5</sup>	Pizarras grises y azuladas	
		14 O <sub>3</sub>	Porfiridos y esquistos grauwáquicos de prosiencia volcánica básica y ácida	
SUPERIOR	SILURICO	13 O <sub>2</sub>	Pizarras bandeadas	
		12 O <sub>1</sub> -21	Limolitas y pizarras	
MEDIO	SILURICO	11 M <sub>2</sub>	Corneas intrudidas por granitoides	
		10 M <sub>1</sub>	Granodiorita y granito biotítico	
INFERIOR	SILURICO	9 M <sub>2</sub>	Granodiorita perfitida	
		8 M <sub>2</sub>	Granito de dos micas	
SUPERIOR	SILURICO	7 M <sub>2</sub>	Leucogranito moscovítico con granates	
		6 M <sub>2</sub>	Leucogranito y granito con biotita	
MEDIO	SILURICO	5 FL	Lampróidos	
		4 FO <sub>2</sub>	Pórfidos granodioríticos y cuarzoalóricos	
INFERIOR	SILURICO	3 FO <sub>1</sub>	Pórfidos cuaríferos, granóidos y felsafidos	
		2 FO <sub>1</sub>	Pórfidos graníticos	
SUPERIOR	SILURICO	1 Fq	Diques de cuarzo	

### ROCAS PLUTONICAS

M <sub>2</sub>
c <sub>1</sub> r <sub>1</sub> s <sub>1</sub>
b <sub>1</sub> p <sub>1</sub> s <sub>1</sub>
b <sub>1</sub> s <sub>1</sub> o
b <sub>1</sub> s <sub>1</sub> o
b <sub>1</sub> s <sub>1</sub> o

### ROCAS HIPOBASALES

FL
FO <sub>2</sub>
FO <sub>1</sub>
FO <sub>1</sub>
Fq



- PUNTO TOMA DE MUESTRAS
- FOTOGRAFIA PUNTUAL
- ◌ FOTOGRAFIA PANORAMICA Y ANGULO ABARCADO

Escala 1:50.000

Las altitudes se refieren al nivel medio del Mediterráneo en Alicante  
Cuadrícula Lambert—Equidistancia de las curvas de nivel. 20 metros  
Proyección U.T.M.—Eliпсоide Internacional

NORMAS, DIRECCION Y SUPERVISION DEL I.G.M.E.  
GEOFISICA Y CIMENTOS, S.A.

A. García Vilez  
J. Soubrier Gonzalez  
A. Muelas Peña

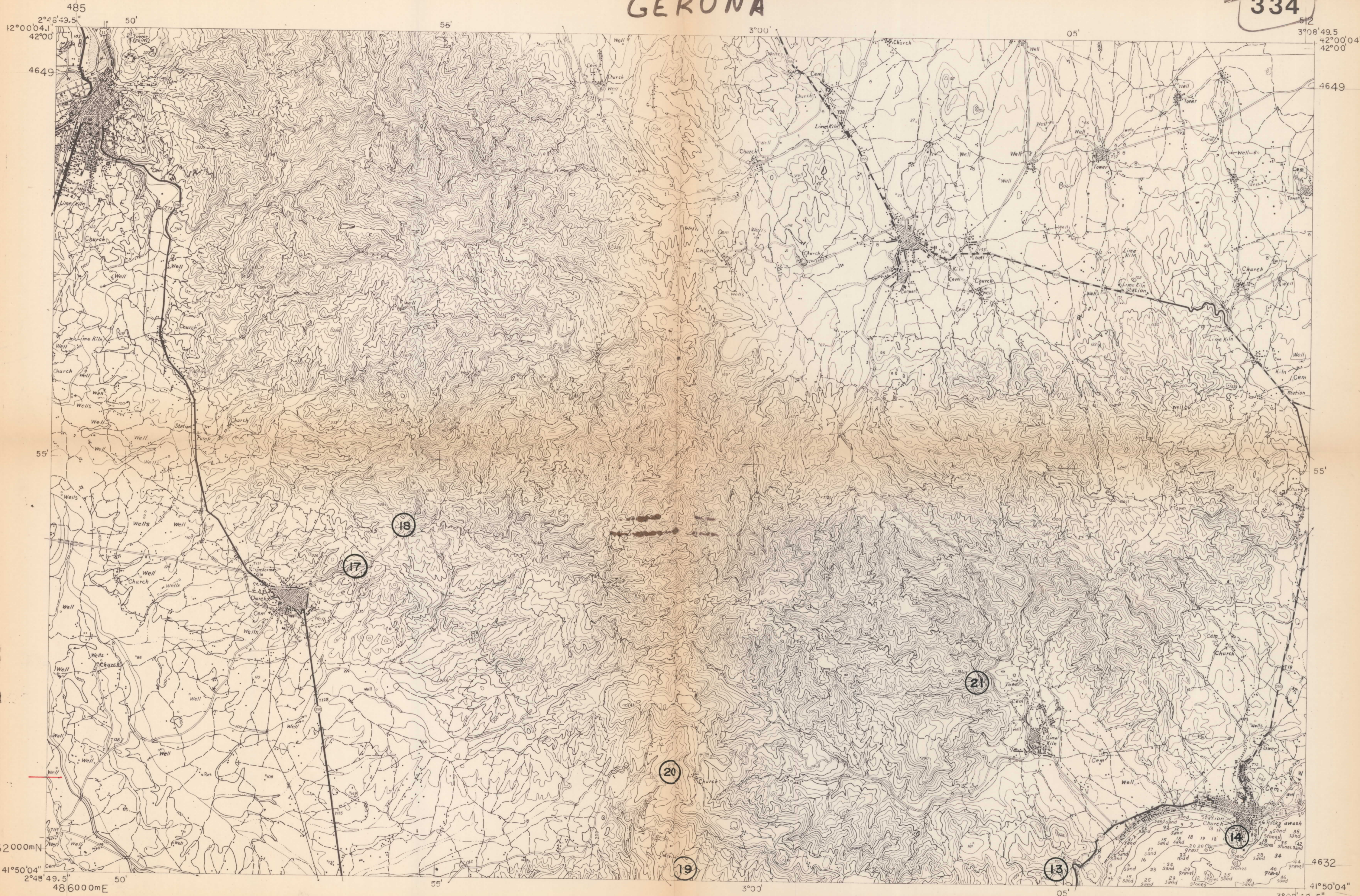
UNIVERSIDAD AUTONOMA DE BARCELONA  
L. Pallí Busó  
Madrid, 1979



3913

# GERONA

334



485  
12°00'04.1"  
42°00'

512  
3°08'49.5"  
42°00'04"  
42°00'

32000mN  
41°50'04"  
2°48'49.5"  
486000mE

4632  
41°50'04"  
3°08'49.5"  
512

MAPA DE SITUACION DE MUESTRAS

(43) ANALISIS PETROGRAFICO Y QUIMICO

224